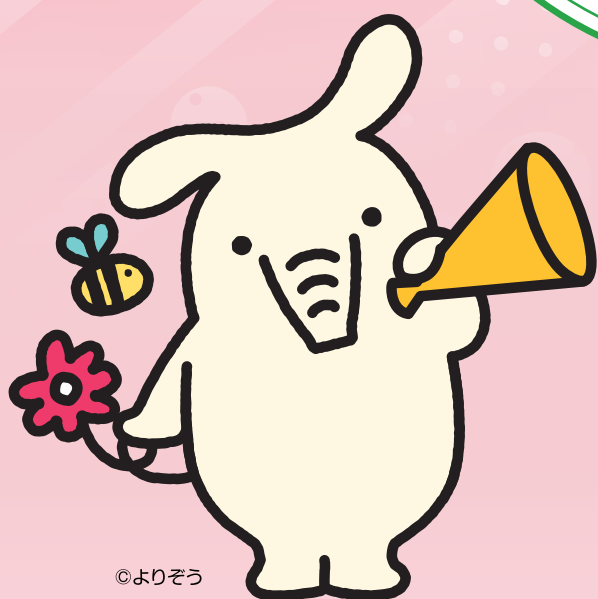
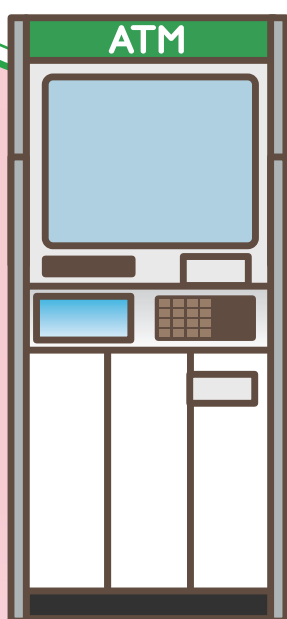


JAバンクとのお取引内容に応じて  
手数料が無料!

# JAバンク三重 優遇プログラム



©よりぞう



お取引内容に応じて  
ゆうちょ銀行・コンビニATM  
入出金手数料が  
最大4回/月まで

## 無料

### JAバンク三重優遇プログラムって?

JAバンク三重とのお取引内容に応じて提携ATMの  
入出金手数料が月4回無料となる優遇サービスです。

提携ATM



提携ATM入出金手数料

## 月4回/ 無料

### 申込方法は?

JAバンク三重とのお取引内容に応じて自動的に優遇  
プログラムが適用されます。

## 申込手続き 年会費など

## 一切不要!



©よりぞう

※掲載の内容は令和6年8月25日現在のものです。

お話しませんか?生活設計を。三重県下JAバンクです。

JAバンク三重



# JAバンク三重 優遇プログラム について

## ■対象取引と優遇内容

下記のいずれかのお取引に該当する方は、JAバンク三重のキャッシュカードで、ゆうちょ銀行・コンビニ（セブン銀行・ローソン銀行・イーネット）ATMをご利用いただく際、**入出金手数料が月4回まで無料**でご利用いただけます。

- ※お取引いただいているJAのキャッシュカードご利用時に限ります。
- ※手数料無料残り回数は、スマートフォンアプリ「JAバンクアプリプラス」やJAネットバンクへのログイン、提携ATMから出力されるご利用明細でご確認いただけます。



## 主な対象取引

給与振込  
(5万円以上)

年金受取

貯金残高  
500万円以上

投資信託残高  
500万円以上

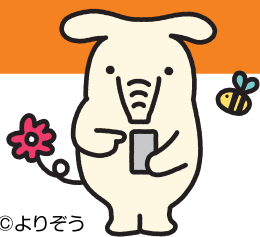
借入残高  
500万円以上

その他対象取引については、JAバンク三重ホームページの規定をご覧ください。

- ※対象取引は、個人の方のお取引が対象です。
- ※給与振込は、お勤め先から給与振込として一定期間内に振込された入金対象です。（JAで給与振込として判別できるものが対象です。）
- ※年金受取は、公的年金（農業者年金・国民年金・厚生年金・共済年金等）として一定期間内に振込された入金対象です。
- ※貯金残高は、普通貯金無利息型（決済用）等を除きます。
- ※借入残高は、総合口座型の当座貸越、日本政策金融公庫資金、ご返済が遅れている借入金を除きます。

## ■取引判定月および適用時期

JAとのお取引内容を前月末時点で判定し、当月25日～翌月24日までの1カ月間、優遇内容を適用いたします。



## 〔JAバンクアプリプラス〕新登場

「JAバンクアプリプラス」とは窓口にお越しいただくことなく、スマートフォンから振込、振替や住所、電話番号の変更が可能なアプリです。

詳しい内容はこちらをご覧ください。



## 〔JAで資産運用・資産形成〕



# 投資信託はじめるなら ご相談はJAバンク三重で

投資信託についていろいろな疑問や質問についてお答えいたします。  
この機会にお気軽にご相談ください。



詳しい内容はJAバンク三重のホームページをご覧ください。

JAバンク三重



お話しませんか？生活設計を。三重県下JAバンクです。

JAバンク三重